



ФЕДЕРАЛЬНАЯ СЛУЖБА
ГОСУДАРСТВЕННОЙ СТАТИСТИКИ

Территориальный орган Федеральной службы государственной статистики по Сахалинской области



март 2023 года



ФЕДЕРАЛЬНАЯ СЛУЖБА
ГОСУДАРСТВЕННОЙ СТАТИСТИКИ

Заработная плата и численность работников в организациях Сахалинской области

Территориальный орган Федеральной
службы государственной статистики
по Сахалинской области

март 2023 года

- 01** Среднемесячная номинальная начисленная заработная плата в марте 2023 года
- 02** Среднесписочная численность работников организаций (без внешних совместителей) в марте 2023 года
- 03** Движение работников и неполная занятость в организациях Сахалинской области в 1 квартале 2023 года



СРЕДНЕМЕСЯЧНАЯ НОМИНАЛЬНАЯ НАЧИСЛЕННАЯ ЗАРАБОТНАЯ ПЛАТА

в марте 2023 года

105 878 рублей
по Сахалинской области

107,7%
в % к марту 2022

103,1%
Реальная заработная
плата в % к марту 2022

Виды экономической деятельности с наибольшей и наименьшей заработной платой в Сахалинской области



СРЕДНЕСПИСОЧНАЯ ЧИСЛЕННОСТЬ РАБОТНИКОВ ОРГАНИЗАЦИЙ (без внешних совместителей)

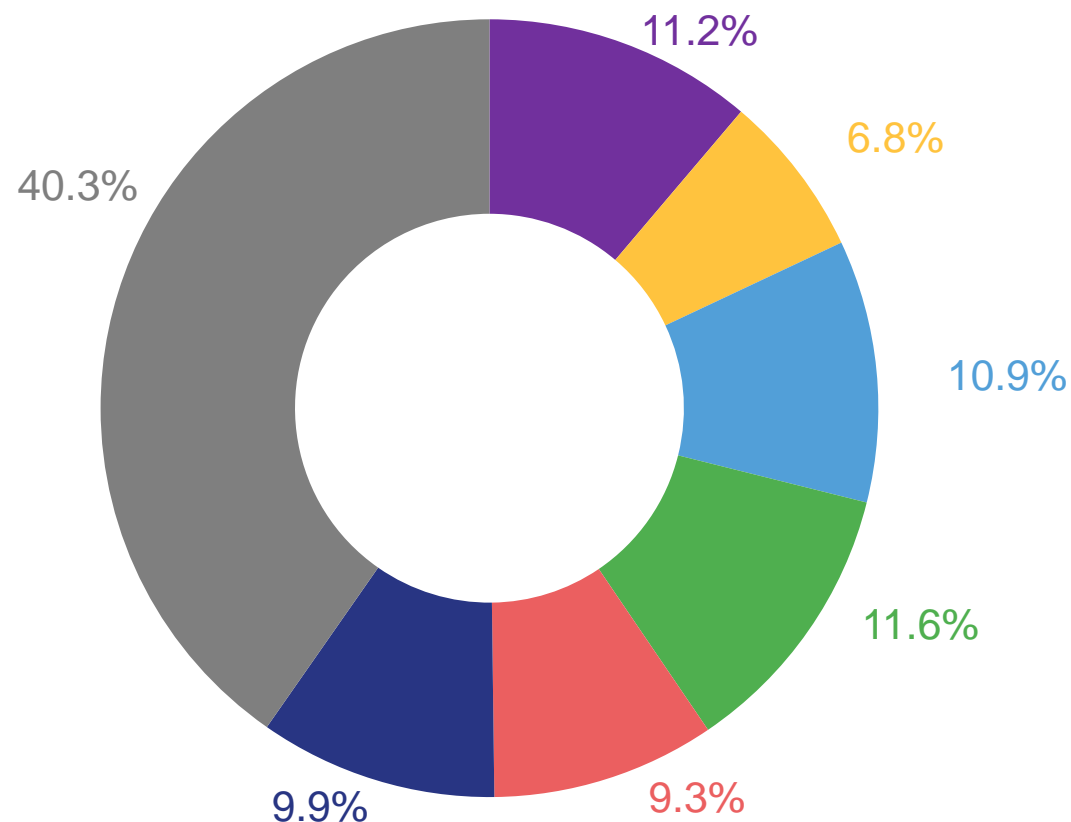
в марте 2023 года

185 284 человек

по Сахалинской области

- Государственное управление и обеспечение военной безопасности; социальное обеспечение
- Торговля оптовая и розничная; ремонт автотранспортных средств и мотоциклов
- Деятельность в области здравоохранения и социальных услуг
- Образование
- Строительство
- Транспортировка и хранение
- Прочие виды экономической деятельности

Виды экономической деятельности, в которых трудится наибольшее число работников в Сахалинской области



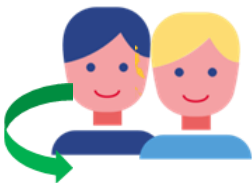
ДВИЖЕНИЕ РАБОТНИКОВ И НЕПОЛНАЯ ЗАНЯТОСТЬ В ОРГАНИЗАЦИЯХ САХАЛИНСКОЙ ОБЛАСТИ в 1 квартале 2023 года

ЧИСЛЕННОСТЬ РАБОТНИКОВ СПИСОЧНОГО СОСТАВА НА КОНЕЦ 1 КВАРТАЛА 2023 ГОДА



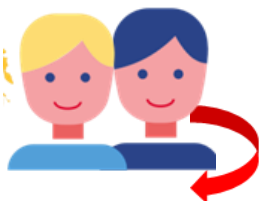
150,7 ТЫС. ЧЕЛОВЕК

ЧИСЛО ПРИНЯТЫХ РАБОТНИКОВ







14,3 ТЫС. ЧЕЛОВЕК

ЧИСЛО ВЫБЫВШИХ РАБОТНИКОВ



13,6 ТЫС. ЧЕЛОВЕК

РАСПРЕДЕЛЕНИЕ РАБОТНИКОВ ОРГАНИЗАЦИЙ ПО ВИДАМ НЕПОЛНОЙ ЗАНЯТОСТИ в % к общему количеству работников списочного состава, находящихся в режиме неполной занятости

-  Отпуск без сохранения заработной платы
-  Неполное рабочее время по соглашению между работником и работодателем
-  Простой по вине работодателя и по причинам, не зависящим от работодателя и работника
-  Неполное рабочее время по инициативе работодателя

